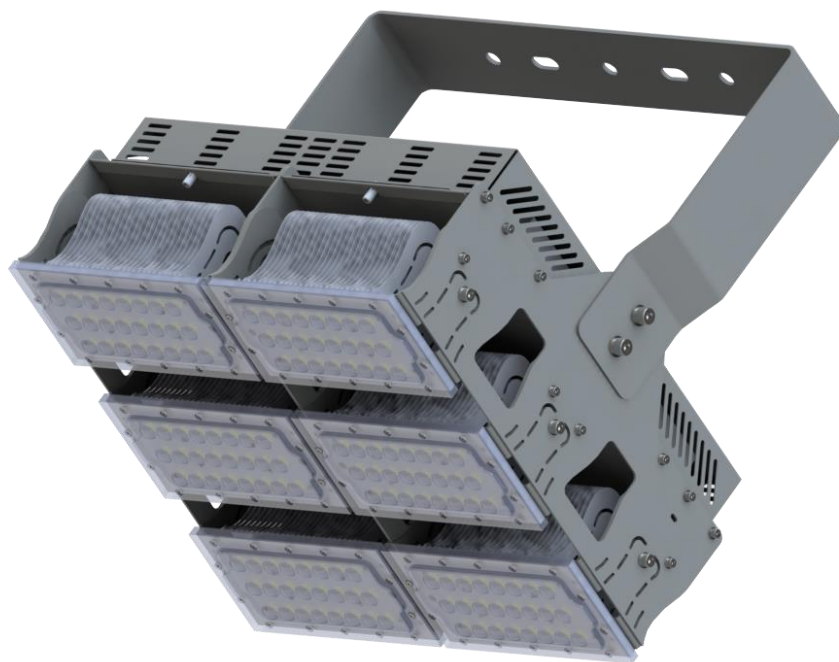




Светодиодный светильник

SKD-ЭКО-FL-600H

уличный



Паспорт

ДСУ01-1008x0,6-003ХЛ1

СТ 4833-е-1910-02-ТОО-02-2016

ТОО «SKD Эко системы»
Республика Казахстан

Настоящий паспорт, объединенный с руководством по эксплуатации и установке, является документом, удостоверяющим гарантированные изготовителем основные параметры и технические характеристики светильников светодиодных серии «SKD-ЭКО-FL». Паспорт позволяет ознакомиться со светильником и его техническими характеристиками, а также устанавливает правила эксплуатации, соблюдение которых обеспечивает поддержание его в постоянной готовности к действию.

Назначение

Светильник предназначен для освещения стадионов, площадей, стоянок самолетов, производственных площадей НПЗ, железнодорожных развязок, путей и вокзалов, складских территорий и прочих подобных объектов в районах с холодным климатом.

Светильники обладают высокой светоотдачей, малым потреблением электроэнергии, длительным сроком службы, отсутствием мерцания и бесшумностью работы. Работают в широком диапазоне входных напряжений и температур окружающей среды.

Технические характеристики

Напряжение питающей сети, В	~176 .. 264 VAC 50 Гц
Световой поток светильника, лм, не менее	84 000
Цветовая температура, К	5 700 К
Срок службы светодиодного модуля, не менее	50 000 часов
Тип КСС	Д (120°), Г (60°), К (30°)
Относительная влажность не более, при 25 ⁰ С	95%
Тип крепления	На плоскость
Исполнение	IP67
Потребляемая от сети мощность, Вт	600
Коэффициент мощности, не менее	0,92
Габаритные размеры, мм	440 x 382 x 417
Масса, кг, не более	18
Температура окружающей среды, ⁰ С	- 55 ... + 70
Климатическое исполнение	ХЛ1
Количество светодиодов, шт	1008

Транспортировка и хранение

Транспортировка светильников осуществляется в заводской транспортной таре любым видом транспорта при условии защиты от атмосферных осадков и механических воздействий приводящих к повреждениям.

Изделия допускают хранение стопками не более 4 изделий на отопляемых закрытых и сухих складах, исключающих воздействие на них влаги и различных агрессивных сред. На расстоянии не менее метра от отопительных приборов.

Обслуживание

Чистку светильника от загрязнений производите по мере необходимости мягкой ветошью, смоченной в воде.

Гарантийные обязательства

Гарантийный срок эксплуатации составляет 36 месяцев с даты продажи при соблюдении потребителем правил установки, эксплуатации и хранения.

К гарантийному ремонту подлежат изделия, не имеющие механических повреждений и без нарушений гарантийных пломб и стикеров. При выявлении неисправностей обращайтесь на завод-изготовитель или региональному представителю.

За неправильную транспортировку, хранение, монтаж и эксплуатацию светильников, предприятие-изготовитель ответственности не несет.

Маркировка.

SKD-ЭКО-FL-600H/Д/84000/600/CR/IP67/5700K

							Цветовая температура
							Исполнение корпуса
							Производитель светодиодов (LL – Lumileds, CR-CREE)
							Потребляемая светильником мощность
							Световой поток светильника, лм
							Кривая сила света (КСС)
							Модель светильника

Пример маркировки:

SKD-ЭКО- FL-600H / Д / 84000 / 600 / CR / IP67 / 5700K

Светильник модели SKD-ЭКО-FL-600H, КСС – Д (120°), световой поток светильника 84000 лм, потребляемая мощностью 600Вт, светодиоды производства CREE, исполнение корпуса IP67, цветовая температура 5700K.

ДСУ01-1008x0,6-003ХЛ1

								Климатическое исполнение
								Номер модификации
								Мощность светодиода в ваттах
								Количество светодиодов в светильнике
								Номер серии
								Назначение светильника (У – для наружного освещения)
								Способ установки светильника (С – подвесные)
								Тип используемого источника света (Д - светодиодный светильник)

Указания мер безопасности.

Запрещается монтаж и демонтаж светильника при подключенной питающей сети.

Запрещается эксплуатация светильника без защитного заземления.

Запрещается разбирать и ремонтировать светильник.

Монтаж светильника должен производиться электриком с допуском до 1000 В.

Руководство по установке.

Распакуйте светильник и убедитесь в его целостности и правильности комплектности.

Отключите питающее напряжение, убедитесь, что провода не под напряжением.

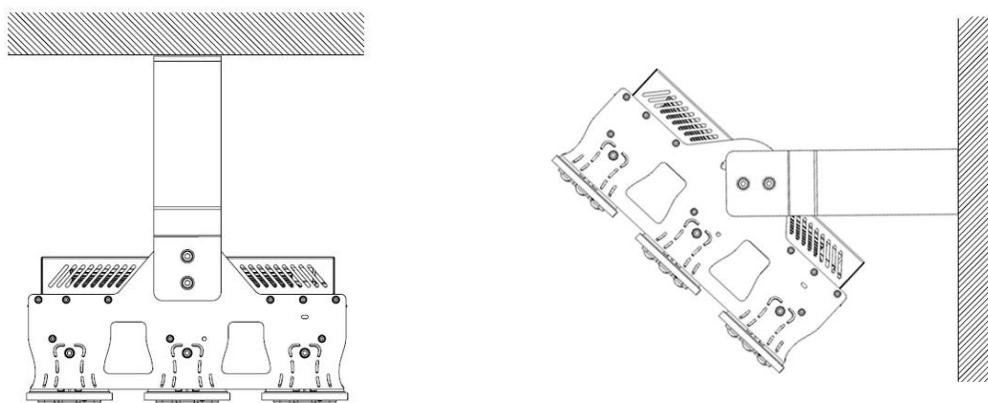
Произведите монтаж светильника на плоскость.

Снимите крышку светильника, раскрутите соединительную муфту и подключите питающие провода согласно схеме подключения. Закройте крышку светильника.

Варианты подключений:

	Вариант 1	Вариант 2
L (фаза)	Коричневый	Коричневый
N (нейтраль)	Синий	Синий
PE (заземление)	Жёлто-Зелёный	Черный

Виды монтажа светильника на плоскость



Комплект поставки:

Светильник – 1 шт.

Паспорт – 1шт.

Свидетельство о приемке.

Светильник светодиодный признан годным к эксплуатации и соответствует стандарту организации СТ 4833-е-1910-02-ТОО-02-2016.

Заводской номер: **FL** _____

Дата производства: _____

Изготовитель:

ТОО "SKD ЭКО системы"

Республика Казахстан, г. Алматы,

ул. Желтоксан, д. 111/65А, оф. 9

тел.: +7 (727) 272 78 90

e-mail: infobox@skd.kz

www.eco-systemy.kz