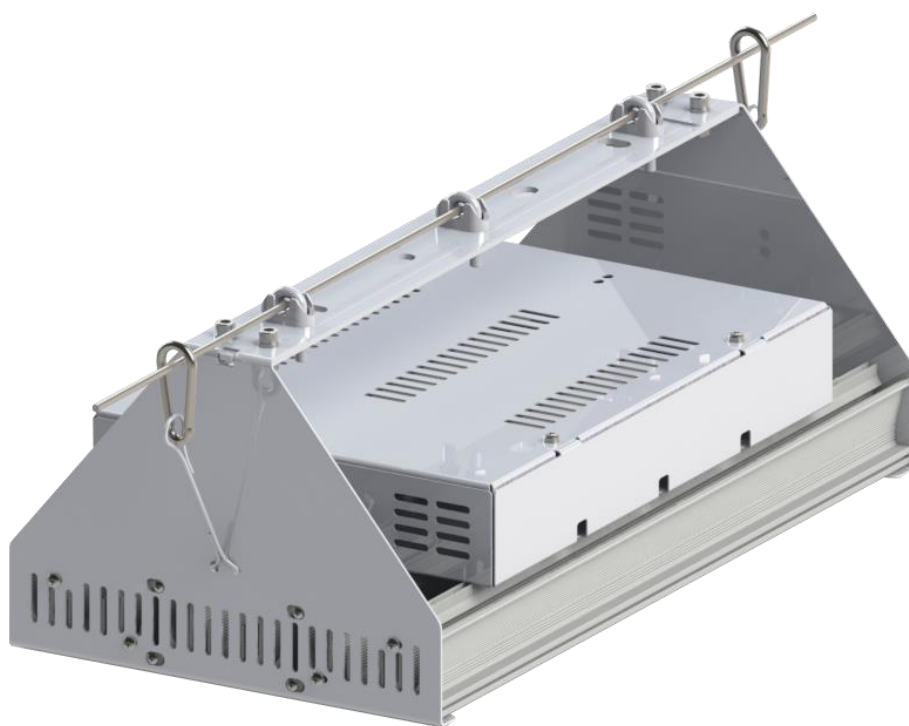




Светодиодный светильник

SKD-ЭКО-PR-70



Паспорт

ДСП01-72x2,5-002УХЛЗ

СТ 4833-е-1910-02-ТОО-02-2016

ТОО «SKD Эко системы»
Республика Казахстан

Настоящий паспорт, объединенный с руководством по эксплуатации и установке, является документом, удостоверяющим гарантированные изготовителем основные параметры и технические характеристики светильников светодиодных серии «SKD-ЭКО-FL». Паспорт позволяет ознакомиться со светильником и его техническими характеристиками, а также устанавливает правила эксплуатации, соблюдение которых обеспечивает поддержание его в постоянной готовности к действию.

Назначение

Светильник предназначен для освещения складов, складских помещений и прочих подобных объектов.

Светильники обладают высокой светоотдачей, малым потреблением электроэнергии, длительным сроком службы, отсутствием мерцания и бесшумностью работы. Работают в широком диапазоне входных напряжений и температур окружающей среды.

Технические характеристики

Напряжение питающей сети, В	~ 176 ... 264 VAC 50 Гц
Световой поток светильника, лм, не менее	19 000
Цветовая температура, К	4 700 - 5 000 К
Срок службы светодиодного модуля, не менее	60 000 часов
Тип КСС	Г (60°)
Относительная влажность не более, при 25 °С	95%
Тип крепления	На трос
Исполнение	IP65
Потребляемая от сети мощность, Вт	180
Коэффициент мощности блока питания, не менее	0,96
КПД источника светильника, не менее, %	89
Рабочий ток, мА	700
Индекс цветопередачи, не менее, CRI	70
Габаритные размеры (Д x Ш x В), мм	480 x 250 x 194
Масса, кг, не менее	7,6
Температура окружающей среды, °С	- 40 ... + 45
Климатическое исполнение	УХЛ3
Количество светодиодов	72

Транспортировка и хранение

Транспортировка светильников осуществляется в заводской транспортной таре любым видом транспорта при условии защиты от атмосферных осадком и механических воздействий приводящих к повреждениям.

Изделия допускают хранение стопками не более 4 изделий на отапливаемых закрытых и сухих складах, исключая воздействие на них влаги и различных агрессивных сред. На расстоянии не менее метра от отопительных приборов.

Обслуживание

Светильники требуется периодически (раз в полгода) протирать влажной тряпкой от пыли. Другое обслуживание не требуется.

Гарантийные обязательства

Гарантийный срок эксплуатации составляет 36 месяцев с даты продажи, но не более 40 месяцев со дня выпуска.

К гарантийному ремонту подлежат изделия, не имеющие механических повреждений и без нарушений гарантийных пломб и стикеров. При выявлении неисправностей обращайтесь на завод-изготовитель или региональному представителю.

Маркировка.

SKD-ЭКО-PR-70/Г60/19000/180/CR/IP65/Т/5000К

								Цветовая температура
								Крепление (Т - трос)
								Исполнение корпуса
								Производитель светодиодов (OS – OSRAM, CR-CREE)
								Потребляемая светильником мощность
								Световой поток светильника, лм
								Кривая силы света (КСС) (Варианты –Д, К, Г)
								Модель светильника

Пример маркировки:

SKD-ЭКО-PR-70 / Г60 / 19000 / 180 /CR / IP65 / Т / 5000К

Светильник модели SKD-ЭКО-PR-70, КСС – Г60 (60°), световой поток светильника 19 000 лм, потребляемая мощностью 180 Вт, светодиоды производства CREE, исполнение корпуса IP65, крепление на трос, цветовая температура 5000К.

ДСП01-72x2,5-002УХЛЗ

								Климатическое исполнение
								Номер модификации
								Мощность светодиода в ваттах
								Количество светодиодов в светильнике
								Номер серии
								Назначение светильника (П – для промышленных и производственных помещений)
								Способ установки светильника (С – подвесные)
								Тип используемого источника света (Д - светодиодный светильник)

Указания мер безопасности.

Запрещается монтаж и демонтаж светильника при подключенной питающей сети.

Запрещается эксплуатация светильника без защитного заземления.

Запрещается разбирать и ремонтировать светильник.

Монтаж светильника должен производиться электриком с допуском до 1000 В.

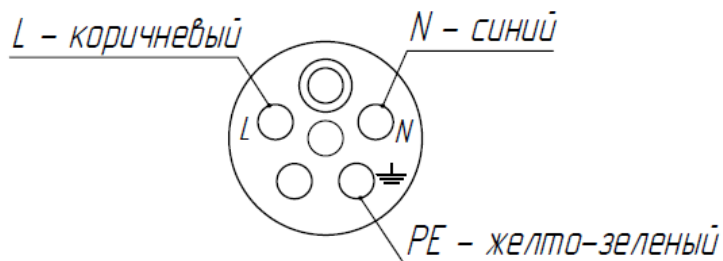
Руководство по установке.

Отключите питающее напряжение, убедитесь, что провода не под напряжением.

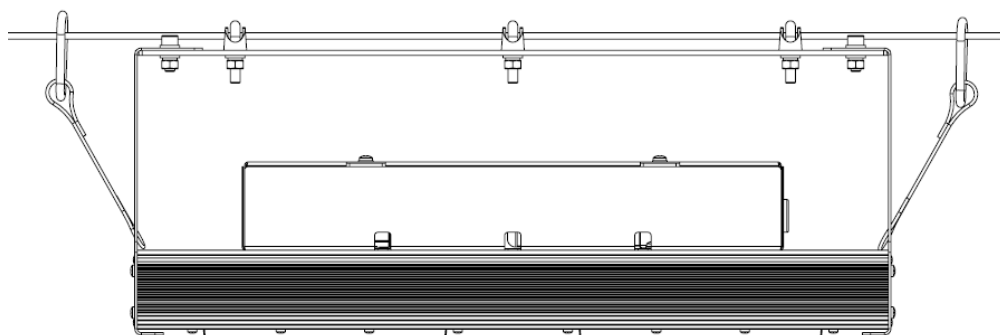
Закрепите светильник на тросе, используя монтажные страховочные тросы и крепления для троса.

Снимите крышку светильника, раскрутите соединительную муфту и подключите питающие провода согласно схеме подключения. Закройте крышку светильника.

Схема подключения



Крепление светильника на тросе.



Комплект поставки:

Светильник – 1 шт.

Паспорт – 1шт.

Тросовый зажим – 3 шт.

Свидетельство о приемке.

Светильник светодиодный признан годным к эксплуатации и соответствует стандарту организации СТ 4833-е-1910-02-ТОО-02-2016.

Заводской номер: PR _____

Дата производства: _____

Изготовитель:

ТОО "SKD ЭКО системы"

Республика Казахстан, г. Алматы,

ул. Желтоксан, д. 111/65А, оф. 9

тел.: +7 (727) 272 78 90

e-mail: infobox@skd.kz

www.eco-systemy.kz